



## /// inconso LOGISTICS SUITE

Die Software zur Steuerung und Überwachung  
Ihres Logistiknetzwerkes

/// Inhalt



Die <b>inonso Logistics Suite</b>	4
Warehouse Management mit der <b>inonsoWMS Product Suite</b>	6
Leistungsfähige Add-ons zum <b>inonsoWMS</b>	9
Transport Management mit <b>inonsoTMS</b>	10
Laderaumoptimierung mit <b>inonsoLSO</b>	12
Yard Management mit <b>inonsoYMS</b>	13
Steuerung von Logistiknetzwerken mit <b>inonsoSCE</b>	14
Logistikeitstand mit <b>inonsoLIS</b>	16
Abrechnung von Dienstleistungen mit <b>inonsoLSA</b>	17
Leistungsspektrum <b>inonso AG</b>	18



# /// inconso AG

## KOMPETENZ IN SACHEN LOGISTIKLÖSUNGEN

Mit über 400 Mitarbeiter an neun Standorten in Deutschland und einem in Frankreich ist die inconso AG das führende Consulting- und Softwareunternehmen für Logistiklösungen in Europa.

Unsere praxisgerechten und effizienten Logistiksysteme werden bereits seit Jahren von zahlreichen großen und mittelständischen Unternehmen sehr erfolgreich eingesetzt. Wir sind mit den Prozessen im Handel, der Industrie und bei Logistikdienstleistern bestens vertraut. So bieten wir eine exakt auf Ihre Bedürfnisse zugeschnittene Lösung an – und das zeitnah sowie optimal integriert in Ihre jeweilige Umgebung.

Die Projektabwicklung reicht von der Analyse und Beratung über Konzeption, Realisierung, Inbetriebnahme und Change Management bis hin zum Support und Lifetime Partnership.

Unsere Schwerpunkte bei der Optimierung kundenspezifischer Logistikprozesse sind neben dem Warehouse Management mit der **inconsoWMS Product Suite** und dem Transport Management mit **inconsoTMS** auch die dreidimensionale Laderaumoptimierung mit **inconsoLSO**, das Yard Management mit **inconsoYMS**, die Überwachung und Steuerung von Distributionsnetzen via **inconsoSCE**, der Logistikleitstand mit **inconsoLIS** oder spezielle Erweiterungen für **SAP EWM** und **SAP LES**.

In dieser Broschüre stellen wir Ihnen unsere Softwarelösungen für die Logistik vor und geben Ihnen einen Einblick in unsere Arbeitsweise.

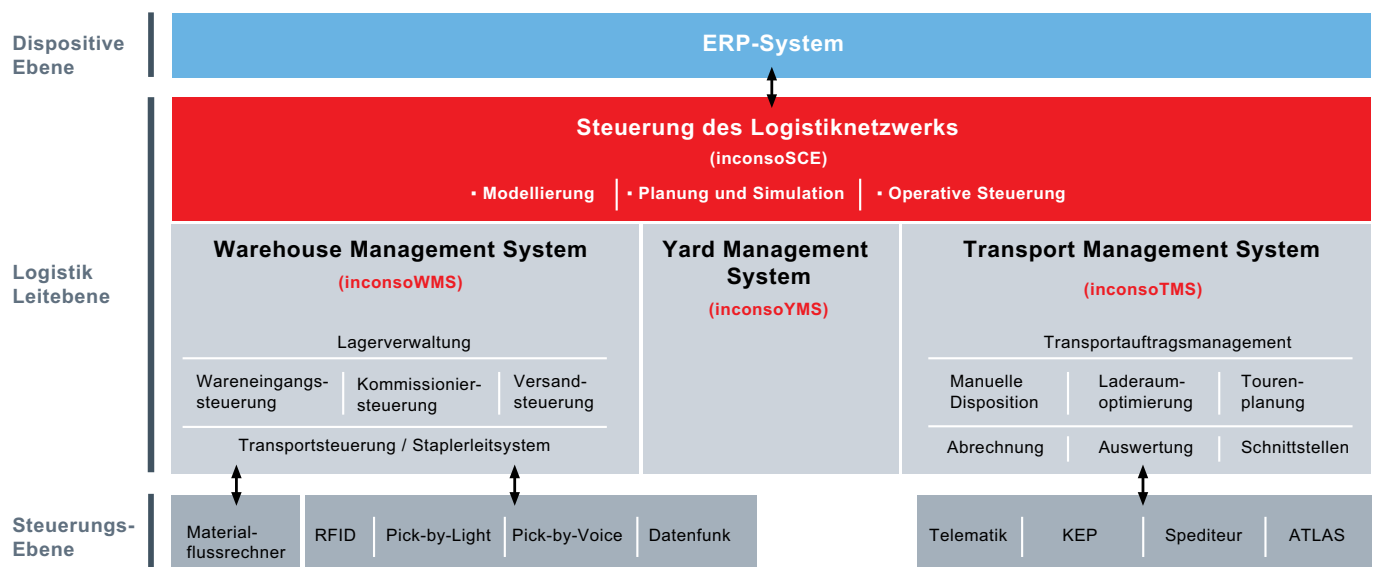
# /// Die inconso Logistics Suite



## DIE INTRA- UND EXTRALOGISTISCHE PLATTFORM ZUR OPTIMIERUNG IHRER ABLÄUFE

Die **inconso Logistics Suite** ist die Plattform für intra- und extralogistische Aufgabenstellungen. Sie stellt Ihnen alle Funktionalitäten zur Verfügung, die Sie zur Steuerung und Überwachung eines perfekt funktionierenden Logistiknetzwerkes benötigen.

Hierzu zählen Softwarelösungen für die Logistiknetzwerkplanung und -steuerung, das Warehouse Management, das Transport Management und Yard Management.



[Die inconso Logistics Suite auf einen Blick](#)



**inonso Logistics Suite** – Software, Technik und Service aus einer Hand.

Die **inonso Logistics Suite** bietet Anwendern einen exzellenten Bedienkomfort und ist selbstverständlich auch als WEB-Anwendung verfügbar.

Mit der **inonso Logistics Suite** sind Sie in der Lage, Logistikprozesse partiell oder ganzheitlich zu optimieren. Sie gewährleistet Transparenz, um aktuelle Situationen zu bewerten und stellt umfassende Instrumentarien zur Verfügung, um wirksame Strategien zu entwickeln und zu simulieren sowie operative Prozesse zu planen, durchzuführen und zu steuern. Die **inonso Logistics Suite** unterstützt Sie bei der Erfüllung ihrer logistischen Aufgabenstellung auf allen Ebenen – dispositiv, operativ und auf der Steuerungsebene.

Die Zusammenarbeit mit Ihren Geschäftspartnern und eine abgestimmte Planung, Ausführung und operative Steuerung im gesamten Beschaffungs- und Liefernetz wird mit diesem integrierten Gesamtsystem für logistische Anforderungen sichergestellt. Sie profitieren damit sowohl bei der Organisation als auch bei der kontrollierten Abwicklung interner und externer Prozesse von dieser außergewöhnlichen Integrationsbandbreite.

#### //// Modernste Technologieplattform


Die einheitliche, offene Technologieplattform der **inonso Logistics Suite** bietet den Anwendern einen exzellenten Bedienkomfort und ist selbstverständlich auch als WEB-Anwendung verfügbar. Sie stellt WebServices zur Verfügung, die es ermöglichen, die eigene

IT-Landschaft zeitgemäß zu integrieren und Geschäftspartnern zugänglich zu machen. Die Komponenten sind plattformunabhängig und lassen sich variabel zuordnen.

#### //// Umfassender Service

Dabei liefert inonso nicht nur Software, sondern bietet auch eine große Auswahl an begleitenden Dienstleistungen und Systemtechnik. inonso unterstützt ihre Kunden bei komplexen Migrations- und Change Management Prozessen, optimiert Datenbanken, führt Funkausleuchtungen durch und liefert die für den Einsatz der Software notwendige Hardware. Aufgrund der Leistungsbreite und umfassenden Erfahrung übernimmt inonso das komplette IT-Gewerk als Generalunternehmer.

Die inonso AG unterstützt ihre Kunden bei der Ausschöpfung ihrer Markt-, Qualitäts- und Servicepotenziale. Oder anders gesagt: Mit unseren Lösungen helfen wir unseren Kunden, auf Dauer die Zufriedenheit ihrer Kunden zu erhöhen. Hierfür setzen sich mit ganzer Kraft und vollem Engagement täglich über 350 hochmotivierte IT- und Logistikexperten ein. Die inonso AG ist nach ISO 9001 zertifiziert – Professionalität bei der Projektdurchführung und ausgeprägte Methodenkompetenz sind oberstes Prinzip unseres Handelns.



# //// Warehouse Management mit der inconsoWMS Product Suite

## LAGERVERWALTUNG UND -STEUERUNG JE FLEXIBLER – DESTO BESSER

Kurze Lieferzeiten, Termintreue und hohe Lieferqualität sind maßgebliche Wettbewerbsfaktoren. Und: Wer vorne sein will, muss durch Service überzeugen. In sämtlichen Bereichen – Warenauszeichnung, Konfektionierung, Retourenabwicklung, Setbildung oder sonstigen Serviceleistungen. Das Zauberwort lautet: kundenindividuell. Vieles soll schnell gehen, bei Sonderabwicklungen wie auch im laufenden Betrieb. Diese Ansprüche machen die Abläufe innerhalb der Logistik zunehmend komplexer. Für die Steuerung Ihrer Lager- und Materialflusslogistik heißt das Muss: je flexibler, desto besser. Und hier setzen wir an mit unserer **inconsoWMS Product Suite** zur Lagerverwaltung und -steuerung.

Moderne Architekturen und Technologien sowie prozessbasierte Bausteine, die Flexibilität, Mandantenfähigkeit, Transparenz und individuelle Erweiterbarkeit sicherstellen, bilden die Basis der **inconsoWMS Product Suite**. Ausgereifte, hochentwickelte Verfahren zur Optimierung der Prozesse sind Leistungsmerkmale, die den Unterschied ausmachen!

**Das Ergebnis:** Schnellere Reaktionszeiten, geringe Fehlerquoten, optimaler Ressourceneinsatz, kürzere Durchlaufzeiten. Diese Faktoren tragen nachhaltig zur Effizienzsteigerung und Qualitätssicherung bei.

Standardkonnektoren ermöglichen die einfache Integration in bestehende Systemlandschaften und erlauben den Informationsaustausch mit Partnern im Netzwerk. Darüber hinaus gewährleisten sie die mühelose Anbindung von Subsystemen wie z. B.

Datenfunklösungen, Voice-Picking-Systemen, RFID, Pick-by-Light-Systemen, Wiegesystemen, beleglose Kommissioniersystemen und automatischen Fördertechnikkomponenten.

Maximale Effizienz wird nicht nur durch optimal unterstützte Prozesse erreicht, sondern auch aus dem optimalen Zusammenwirken aller eingesetzten Soft- und Hardwarekomponenten. Mit inconso entscheiden Sie sich für einen Partner, der – von der Beratung über Konzeptentwicklung und Pflichtenhefterstellung bis hin zu Software, Rechnern und Datenfunksystemen – alles aus einer Hand bietet.

### //// Highlights der inconsoWMS Product Suite

- **Zukunftsorientierte Technologie**
  - Moderne webfähige Serverarchitektur
  - Berechtigungskonzept bis auf Feldebene
  - Benutzerabhängige Mehrsprachenfähigkeit
  - Benutzerspezifische Einrichtung von Oberflächen
- **Flexibilität**
  - Mandanten- / Klientenfähigkeit
  - Mehrlager- / Mehrstandortfähigkeit
  - Mehrsprachigkeit
  - Differenzierte Bestandsführung
  - Konfigurierbare Einrichtung von Workflows und Strategien
  - Integrierter Formulargenerator



Die **insonoWMS Product Suite** basiert auf moderner Architektur und Technologien sowie prozessbasierten Bausteinen, die Flexibilität, Mandantenfähigkeit, Transparenz und individuelle Erweiterbarkeit sicherstellen.

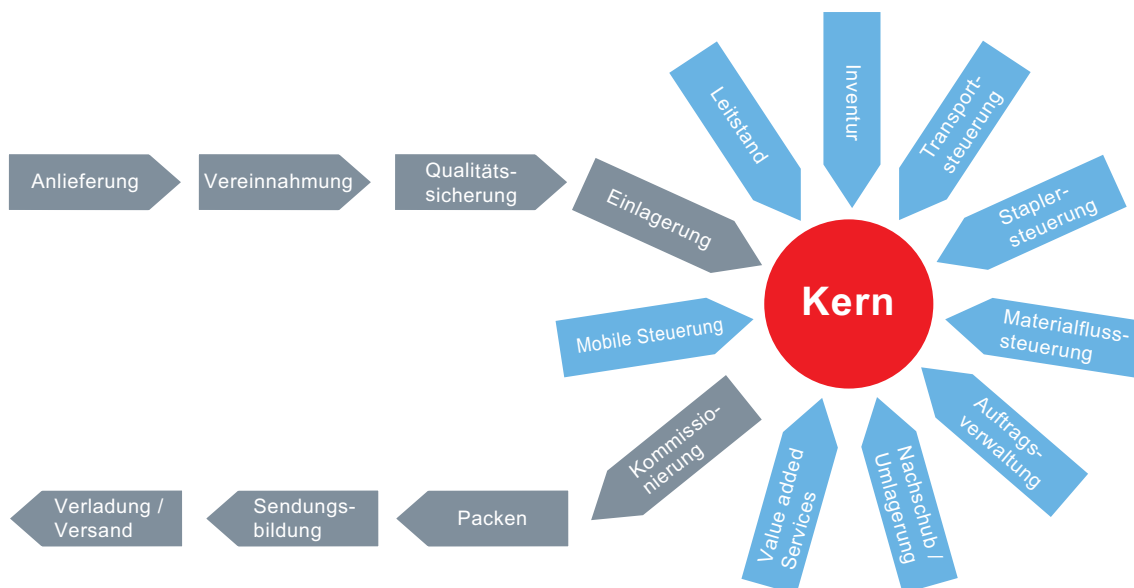
▪ **Transparenz**

- Logistikeitstand und Kennzahlensystem
- Dokumentation von Buchungen und Bewegungen
- Traceability u. a. Verfolgung von Chargen und Seriennummern

▪ **Skalierbarkeit in Funktionalität, Durchsatz und Automatisierungsgrad**

▪ **Funktionen (Auszug)**

- Wareneingang
- Qualitätskontrolle
- Nachschubsteuerung
- Transportleitsystem
- Staplerleitsystem
- Auftragsverwaltung / -planung
- Kommissionierung / Auslagerung
- Packen / Versandbearbeitung
- Versand / Verladung
- Retourenverwaltung
- Inventur
- Leergutverwaltung
- Leitstand
- Statistik / Kennzahlen



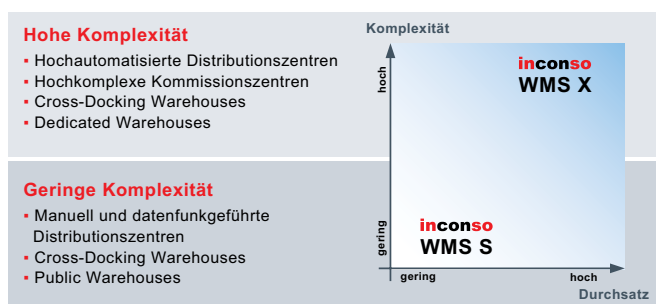
**insonoWMS Product Suite:** prozessbasierte Bausteine sichern individuelle Erweiterungen



Um die unterschiedlichen Anforderungen an Warehouse Management Systeme – von einfachen manuellen, auch datenfunkgeführten Lagern bis hin zu hochkomplexen und automatisierten Distributionszentren – komplett abdecken zu können, umfasst die inonsoWMS Product Suite mit den Kernsystemen **inonsoWMS Standard** und **inonsoWMS eXtended** zwei differenzierte Ausprägungen.

#### //// inonsoWMS Standard

Das **inonsoWMS Standard (S)** ist für den Einsatz in kleineren und mittleren Lagern und Warenverteilzentren ausgelegt, in denen ein oder mehrere Mandanten bedient werden. Durch den modularen Aufbau ist das System weitgehend frei von Festlegungen auf spezielle organisatorische und technische Umfelder. Es erlaubt eine schnelle und flexible Konfiguration von unterschiedlichen Geschäftsprozessen sowie eine einfache Anpassung von Prozessen an geänderte Anforderungen. **inonsoWMS S** wurde für Anforderungen konzipiert, wie sie typischerweise in manuell- und staplerbedienten Lagern vorhanden sind.



#### //// inonsoWMS eXtended

Das **inonsoWMS eXtended (X)** bietet maximale Konfigurations- und Individualisierungsmöglichkeiten. Im Umfeld von komplexen und vielseitigen Abläufen und hohem Durchsatz, wie sie in hochautomatisierten Distributions- oder Kommissionierungszentren üblich sind, ist **inonsoWMS X** die erste Wahl.

#### //// Branchenlösung – inonsoWMS Automotive

Auf Basis des **inonsoWMS eXtended** wurde eine Best Practice Variante speziell für Anforderungen der Beschaffungs- und Distributionslogistik für Automobilzulieferer und Logistikdienstleister ausgeprägt. **inonsoWMS Automotive** bietet alle Funktionen einer modernen Automotive-Lösung.

- Abbildung von N-n Beziehungen zu Vorlieferanten, Logistikdienstleistern, Zulieferern und OEM
- Schnittstellen-Manager zur Kommunikation mit Kunden, Lieferanten und Inhouse-Systemen – in den Formaten VDA, ODETTE und EDIFACT
- Vorlieferantensteuerung zur Überwachung von Lieferketten und zur Abbildung des gesamten Beschaffungsmanagements
- Behältermanagement
- Verwaltung von Lieferabrufen
- Just-in-time / Just-in-sequence-Belieferung (JIT/JIS)
- Liefer- und Reichweitenvorschau

Darüber hinaus gibt es weitere branchenspezifische Konfigurationen wie z. B. Chemie/Pharma und Getränke Logistik.



## //// Add-ons zum inconsoWMS

### //// Multimodaler Datenfunk mit inconsoVMS

Zusätzlich zur Sprach-Ein- und Ausgabe ermöglicht **inconsoVMS (Voice Management System)** die parallele Nutzung von Scannern und mobilen Terminals innerhalb eines Prozessschrittes ohne jegliche Umschaltung. Damit lässt sich z. B. die Verarbeitung von Seriennummern innerhalb von sprachgesteuerten Prozessen durch zusätzliches Einscannen dieser Seriennummer durchführen.

Das **inconsoVMS** stellt die performante Abwicklung von sprachgesteuerten Kommissionierprozessen ebenso sicher wie das flexible Handling unterschiedlichster, sprachgesteuerter Abläufe in Wareneingang, Warenausgang, Inventur und Transport. Durch hands-free und eyes-free entfallen bei jedem Greifvorgang die Zeiten für das Ablesen der Pickvorgabe von einer Liste oder einem mobilen Terminal. Die Konzentration des Mitarbeiters richtet sich ausschließlich auf das Entnehmen der Ware. Die Folge ist ein erheblicher Produktivitäts- und Qualitätsgewinn in der Abwicklung der logistischen Prozesse. **inconsoVMS** ist voll in die **inconsoWMS Product Suite** integriert, kann aber auch problemlos in jeder anderen Umgebung (z. B. SAP) betrieben werden.

### //// Materialflusssteuerung mit inconsoMFS

Moderne Distributionszentren mit automatischen Lager- und Fördertechniksystemen erfordern hohes Investitionsvolumen. Um einen maximalen Return on Investment sicherzustellen, muss die Leistungsfähigkeit der technischen Systeme voll ausgeschöpft werden. Hier ist das Materialflusssystem **inconsoMFS (Material**

**Flow System)** gefragt. Optimierungsstrategien, wie die dynamische Auswahl des optimalen Transportweges, die Bildung von Doppelspielen oder die dynamische Transportzielvergabe und Reihenfolgenbildung von Teilaufträgen, sind Standardfunktionen des **inconsoMFS** und stellen einen effizienten und performanten Materialfluss in hochautomatisierten Systemen sicher. Das integrierte Visualisierungssystem gibt einen präzisen Überblick über die Situation in der Anlage und zeigt frühzeitig kritische Anlagenzustände und Störungen an.

### //// Simulation des Materialflusses mit inconsoSIM

Die Simulation des Materialflusses reduziert das Inbetriebnahmefisiko in Automatisierungsprojekten. Kurze Projektlaufzeiten und zunehmende Komplexität in Lager- und Materialflusssystemen lassen das Risiko von „nicht voll lauffähigen“ Anlagen zum geplanten Nutzungszeitpunkt stark ansteigen. Ist das Zusammenspiel der verschiedenen Gewerke mit der Lagerverwaltungssoftware nicht unter realen Anlagenbedingungen und bei nahezu Volllast ausgetestet worden, zeigen sich Probleme oft erst in der Inbetriebnahmephase oder zu Beginn der betrieblichen Nutzung durch den Kunden. Nur frühzeitige, unter weitestgehend realen Anlagenbedingungen durchgeführte Schnittstellen- und Leistungstests schaffen hier Abhilfe durch eine Testumgebung, die das geplante Gesamtsystem exakt abbildet, ohne dass die Förder- und Lagertechnik physikalisch bereitgestellt werden muss.



# //// Transport Management mit inconsoTMS

## TRANSPORT MANAGEMENT

Diese modular konzipierte und individuell konfigurierbare Anwendung ist sowohl für Verlager, Logistikdienstleister als auch das klassische Transportgewerbe ausgelegt und lässt sich durch Standardkonnectoren einfach in bestehende Systemlandschaften und Prozesse integrieren.

Das **inconsoTMS (Transport Management System)** unterstützt unterschiedliche Versandarten und beinhaltet Funktionen zur manuellen und automatischen Planung von Aufträgen auf Transportkapazitäten. Bei der automatischen Planung werden Aufträge nach geografischen Aspekten und unter Berücksichtigung von Restriktionen kostenoptimal auf Transportkapazitäten verteilt. Planungen können beschaffungs- und distributionsseitig durchgeführt werden. Die Ergebnisse werden tabellarisch, grafisch und in Karten angezeigt.

Das **inconsoTMS** verfügt mit Funktionen wie

- Auftragserfassung und -verwaltung
  - Liefertagsermittlung
  - Ressourcenverwaltung
  - Disposition
  - Tourenoptimierung
  - Laderaumoptimierung (dreistufig)
  - Tracking & Tracing
  - Leitstand
  - Frachtkostenberechnung
  - Controlling
  - Dokumentenmanagement
- über einen umfassenden Leistungsumfang.

### //// Transportplanungen in komplexen Logistiknetzwerken

Das **inconsoTMS** kombiniert Verfahren der logistischen Netzwerkplanung, Rahmentourenplanung und dynamischer Tourenoptimierung und eignet sich für den Einsatz sowohl in einstufigen als auch in großen, mehrstufigen Transportnetzwerken. Aufgrund der Komplexität führen dynamische Optimierungsverfahren in der Regel nur begrenzt zum Ziel. Große Netzwerke werden heute meistens nur in Ausschnitten beplant.

**inconsoTMS** versetzt Sie in die Lage, auch große Netzwerke ganzheitlich zu betrachten.

Basierend auf aktuellen oder historischen Daten, Prognosen oder Abrufen – bei Bedarf auch rollierend – liefert die taktische Netzwerkplanung neue Rahmentouren. Über einen Algorithmus werden in der operativen Planung aktuelle Aufträge in die Rahmentouren eingeteilt. Auf Abweichungen kann in der Feinplanung reagiert werden. Diese beinhaltet neben manuellen Planungsmöglichkeiten eine dynamische Tourenoptimierung.

Über einen Leitstand mit tabellarischen und grafischen Elementen besteht zu jedem Zeitpunkt Transparenz über den Status und Zustand der Transporte im Netzwerk. Das versetzt Anwender mehr denn je in die Lage zu agieren, statt nur zu reagieren.



**inonsoTMS** für Verlager, Logistikdienstleister und das klassische Transportgewerbe, modular und individuell konfigurierbar.

//// **Übergreifende Planung von Lager- und Transportprozessen**

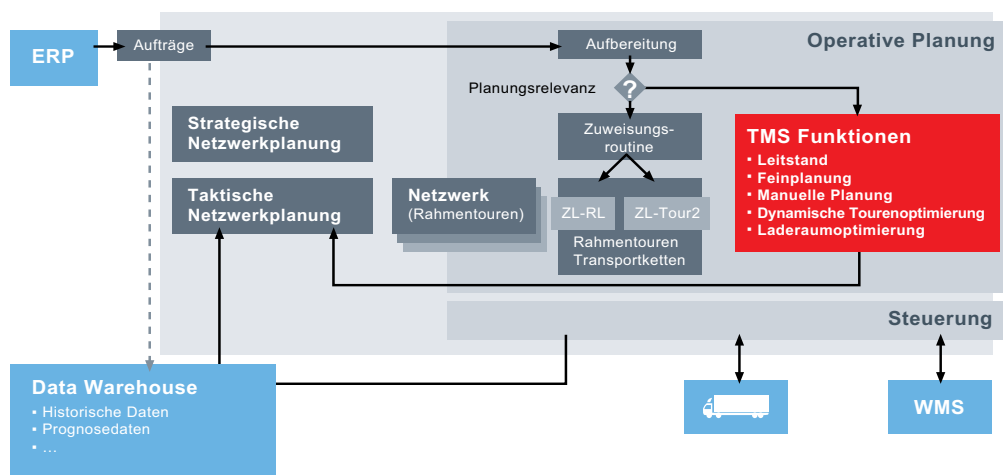
Durch den Einsatz von Rahmentouren besteht die Möglichkeit der Rückwärtsterminierung im gesamten Netzwerk. Informationen und Kennzahlen für die Planung von angrenzenden Prozessen wie z. B. der Beschaffung von Transportkapazitäten oder der Planung von Kommissionierwellen sind somit frühzeitig verfügbar.

//// **Nutzung der Verfahren – einzeln oder kombiniert**

Die Verfahren zur manuellen Planung, Rahmentourenplanung, dynamischen Tourenoptimierung und Laderaumoptimierungen können kombiniert oder einzeln zum Einsatz kommen. Regelbasiert wird je Auftrag die Planungsrelevanz festgestellt. Durch diesen Ansatz kann das **inonsoTMS** parallel für verschiedene Versandarten eingesetzt werden.

//// **Mehrwerte**

- Kombierter Ansatz aus logistischer Netzwerkplanung, Rahmentourenplanung und dynamischer Tourenoptimierung
- Integrierte Laderaumoptimierung zur Ermittlung der Anzahl und des Zustands von Versandeinheiten sowie zur Planung und Optimierung von Packstücken in Laderäumen
- Integrierte Tourenoptimierung zur Planung von Aufträgen auf Fahrzeuge
- Verarbeitung großer Datenmengen durch Skalierbarkeit der Optimierungs-Engine
- Zentrale Plattform, die einen dezentralen und zentralen Einsatz des **inonsoTMS** erlaubt
- Maximale Transparenz über das gesamte Netzwerk durch umfangreiche Leitstandsfunktion
- Einfache Integration in bestehende Systemlandschaften durch Standardkonnektoren



# //// Laderaumoptimierung mit inonsoLSO

## DREIDIMENSIONALE OPTIMIERUNG VON LADETRÄGERN UND -RÄUMEN

Mit der Laderaumoptimierung **insonsoLSO (Load Space Optimization)** stehen Verfahren zur dreidimensionalen Optimierung von Kartons, Paletten und Laderäumen zur Verfügung. Mittels leistungsfähiger Algorithmen werden mit **insonsoLSO** Artikel den geeigneten Versandkartons zugeordnet, Colli und Kästen auf Paletten gestapelt und Packstücke in LKW-Laderäume oder Container geladen.

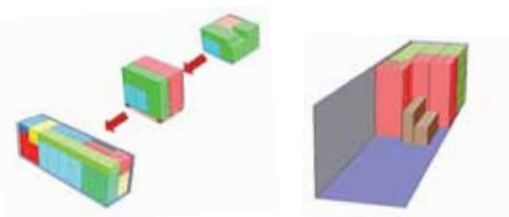
Die Verfahren können einzeln oder dreistufig zum Einsatz kommen. Bei der Optimierung werden Restriktionen wie Stapelfaktoren, Überstaubarkeiten und Zulässigkeiten von Kombinationen ebenso berücksichtigt wie Parameter zur Verschachtelung. Die Ergebnisse werden grafisch und tabellarisch angezeigt und können im Editiermodus nachbearbeitet und in diversen Berichten – beispielweise als Ladeanweisung – ausgedruckt werden. Auch Vorgaben aus der Tourenoptimierung, wie zu berücksichtigende Ladefolgen, fließen in die Berechnung ein.

Die Laderaumoptimierung gibt es in zwei Varianten:

- Stand-alone-Lösung: Vollversion, die stand-alone betrieben und bei der die Kommunikation mit angeschlossenen Systemen über Schnittstellen realisiert wird.
- Engine-Version: Bei der Engine-Version ist der Algorithmus von den Oberflächen getrennt. Die Engine wird über interne Schnittstellen angesprochen und erweitert als Modul das Leistungsspektrum der **insonsoWMS Product Suite** sowie des **insonsoTMS**. Zudem steht die Engine als integriertes Add-on im SAP Umfeld zur Verfügung.

### //// Funktionale Highlights

- Mehrstufige Optimierung zur Karton-, Paletten- und Laderaumoptimierung
- Berücksichtigung von Packstückabmessungen und -orientierungen
- Berücksichtigung der Eigenschaften von Lademitteln
- Berücksichtigung von Verschachtelungen
- Abbildung verschiedener Pack- und Ladestrategien
- Editor zur Nachbearbeitung von Beladungen
- Berücksichtigung zahlreicher Restriktionen



### //// Anwendungsbereiche

Die Laderaumoptimierung kann vielfältig für unterschiedliche Aufgabenstellungen zum Einsatz kommen. Beispiele hierfür sind:

- Auswahl der zu verwendenden Ladefäße
- Ermittlung der Anzahl und des Zustands von Versandeinheiten
- Ermittlung von Beladeplänen
- Ermittlung der Auslastung von Laderäumen (proaktiv und retrospektiv)
- Kundenberatung



## //// Yard Management mit inconsoYMS

### MEHR TRANSPARENZ UND EFFIZIENZ IM WERKSVERKEHR

Yard Management Systeme optimieren die Verkehre auf Werks- und Betriebshöfen und erlauben die Synchronisation der zumeist unabhängig voneinander geplanten Prozesse. Mit dem **inconsoYMS (Yard Management System)** planen und steuern sie Be- und Entladeverkehre. Innerhalb der Planung werden Ressourcen gebucht und Zeitfenster für die Be- und Entladung vergeben. Messbare Indikatoren der Effizienzsteigerung sind verbesserte Ressourcenauslastungen, geringere Durchlaufzeiten und kürzere Wartezeiten der Fahrzeuge. Die zudem gewonnene Transparenz versetzt Anwender in die Lage, Abweichungen frühzeitig zu erkennen und notwendige Maßnahmen gezielt einzuleiten.

Über Stammdaten werden Ladestellen, Ressourcen und Materialien mit den spezifischen Eigenschaften und Abhängigkeiten beschrieben. Zu verplanende Transporte werden über Standardkonnektoren elektronisch übernommen, manuell eingegeben oder in einem Web-Portal erfasst und für die Planung und Steuerung aufbereitet. Die Planung und Steuerung erfolgt über einen zentralen Leitstand – optimiert durch Algorithmen und Routinen. Die Anzeige aktueller Situationen erfolgt tabellarisch und in Grafiken.



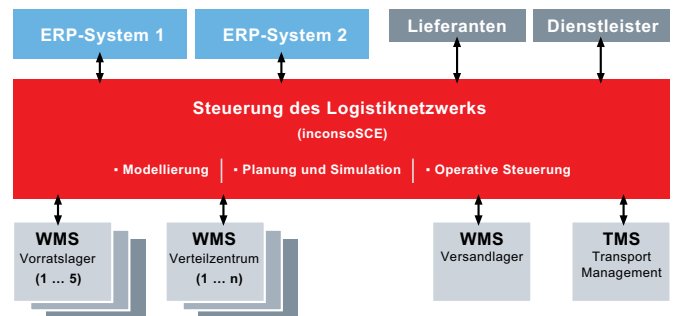
Beispiel einer grafischen Darstellung der Zulaufsteuerung

- Bestandsverwaltung von Wechselbrücken und Containern
- Integrierte, frei konfigurierbare Vorgangsverwaltung zur flexiblen Steuerung der Abfertigung
- Planung und Buchung von Ressourcen und Zeitfenstern (Slots)
- Automatischer Abruf von Wechselbrücken und LKW zur Be- / Entladung nach Zeit, Priorität und Kapazität
- Anbindung von Datenfunk / Voice-over-IP-Mobilsystemen zur Steuerung des Werksverkehrs
- Anbindung von Transpondersystemen zur automatischen Identifizierung und optionalen Lokalisierung
- Anbindung von Videosystemen zur Ein- und Ausfahrtkontrolle
- Volle Transparenz über den gesamten Werksverkehr über Leitstandsfunktionen

# //// Steuerung von Logistiknetzwerken mit inconsoSCE

## ÜBERWACHUNG UND OPERATIVE STEUERUNG NATIONALER UND GLOBALER DISTRIBUTIONSNETZWERKE

Sobald Logistiknetzwerke komplexer werden, sobald externe Partner wie Lieferanten, Dienstleister und Kunden in die Sicht auf Warenströme und Bestände einbezogen werden müssen, sobald Sie mehrere Distributionsstufen und Lagerstandorte überwachen und vor allem effizient steuern müssen, entsteht eine Lücke zwischen den Warenwirtschaftssystemen auf der einen Seite und den Systemen zur operativen Steuerung der Lager- und Distributionsstandorte sowie der Transporte auf der anderen Seite auf. Genau hier setzt **inconsoSCE (Supply Chain Execution & Visibility)** an: **inconsoSCE** bietet die geforderte transparente Sicht auf das Logistiknetzwerk. **inconsoSCE** bietet als logistisches Steuerungsinstrument zwischen Lager, Transport und Warenwirtschaft die übergreifende Sicht auf aktuelle Bestände an den Standorten und im Transit, Verfügbarkeiten von Beständen und der Auslastungen im Lager und Transport. Über Leitstandsdialoge ist eine Statusverfolgung der Logistikprozesse in jeder benötigten Differenzierung möglich.



Modellierung, Planung und Simulation sowie operative Steuerung unterschiedlicher Partnersysteme durch **inconsoSCE**

Eine an den Kapazitäten ausgerichtete Zulaufsteuerung, ein zentrales Auftragsmanagement und eine Optimierung der Nachschubversorgung bilden die funktionale Basis für die netzwerkübergreifende Optimierung der Lager, Handlings- und Transport-Ressourcen, um die Termin- und Servicevereinbarungen mit Ihren Kunden treffsicher zu erfüllen.

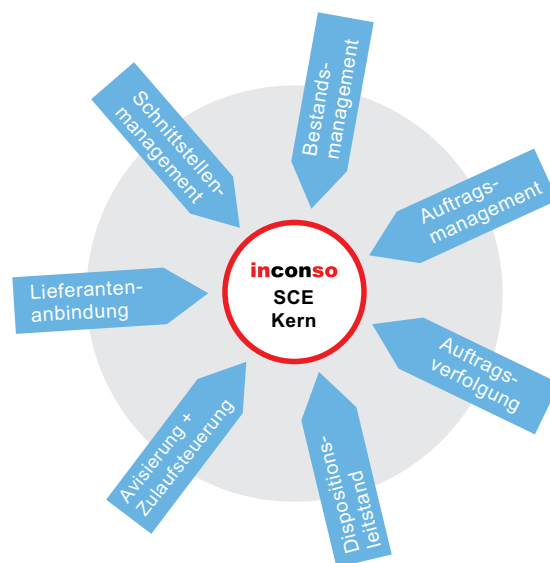
Zugleich lässt sich erstmals ein leistungsfähiges und übergreifendes operatives Logistik-Controlling realisieren, da einheitliche Kennzahlen im gesamten Netzwerk erhoben und ausgewertet werden können. Die Funktion des zentralen Schnittstellenmanagements sorgt für die Vereinheitlichung der Stammdaten und die Verteilung an die im Netzwerk beteiligten Partnersysteme.



insonsoSCE bietet eine transparente Sicht auf das gesamte Logistiknetzwerk.

### //// Highlights

- **Bestandsführung**
  - Bestandsführung auf Ebene logistischer Einheiten
  - Steuerung der Umlagerungen und des Nachschubs zwischen Lagerstandorten mit automatischer Avisierung
  - Verwaltung von Transitbeständen
  - Eindeutige Ladehilfsmittelidentifikation über das komplette logistische Netzwerk
  - Übergreifende Leergutverwaltung
  
- **Auftragsmanagement**
  - Übernahme der Aufträge aus ERP Systemen
  - Bestandsprüfung – Availability-to-Promise
  - Auftragszuordnung auf Basis logistischer Einheiten
  - Auftragsplitt über mehrere Lager
  - Transparente Verfolgung der Auftragsstatus
  - Rückmeldungen an ERP Systeme
  
- **Schnittstellenmanagement**
  - Verteilungsfunktion für Stammdaten
  - Kumulierung, Sortierung, Filterung von Bewegungsbuchungen
  - Einheitliche Schnittstellen zum ERP und zu allen WMS und TMS
  - Entkopplung der Buchungslogik ERP-WMS
  - Realisierung von Schnittstellen zu Lieferanten und Dienstleistern über Standardkonnectoren



Die Highlights von inonsoSCE auf einen Blick

- **Avisierung und Zulaufsteuerung**
  - Übernahme der Avise aus ERP Systemen
  - Präzisierung der Avisierung durch direkte Lieferantenanbindung
  - Dispositionsmöglichkeit für Umsteuerung von Zuläufen nach logistischen Gesichtspunkten
  - Steuerung der Verteilung von Vorratslagern in Verteilzentren
  - Frachtoptimierung
  - Anbindung der Spediteure

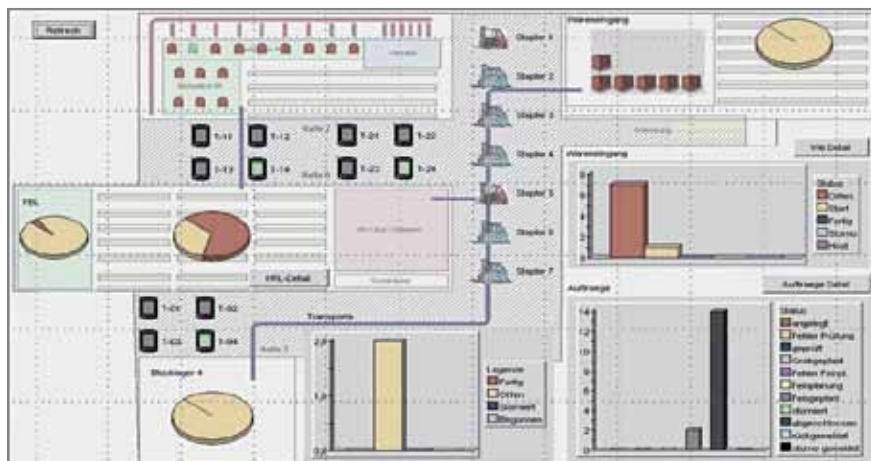
# //// Logistikeitstand mit inconsoLIS



## LOGISTISCHE PROZESSE OPTIMAL ÜBERWACHEN

Mit dem Logistikeitstand **inconsoLIS (Logistics Information System)** wird die Visualisierung von aktuellen Situationen, Zuständen und zeitlichen Verläufen logistischer Prozesse sichergestellt. Die automatische Bereitstellung aktueller und adäquat aufbereiteter Informationen aus den Geschäftsprozessen ist von essentiellen Interesse für die optimale Bewirtschaftung und die kontinuierliche Leistungssteigerung im Lager und für den Transport.

**inconsoLIS** bietet Transparenz über die aktuellen Zustände in allen logistischen Prozessen. Benutzerfreundliche und einfach interpretierbare Darstellungen der unterschiedlichen Situationen ermöglichen ein frühzeitiges Erkennen von Störungen und Engpässen. Das System ist in modernster Technologie entwickelt und vollkommen frei konfigurierbar.



Beispiel einer Leitstanddarstellung im Lager

# //// Abrechnung von Dienstleistungen mit inconsoLSA



## INDIVIDUELLE PROZESSGESTALTUNG – BEQUEME ABRECHNUNG

**inconsoLSA (Logistics Service Accounting)** ist ein auf die speziellen Belange von Logistikdienstleistern ausgerichtetes Standardprodukt für die weitestgehend automatische Abrechnung der für Dritte erbrachten Handling- und Lagerungsdienstleistungen. Grundlage für die Abrechnungen sind Einzelvorgänge und Bestandsinformationen, die über definierte Schnittstellen in beliebiger Differenzierung aus den operativen Systemen übernommen und / oder manuell erfasst werden. Sie werden im System auf Basis der hinterlegten Abrechnungsrhythmen und Abrechnungsalgorithmen automatisch zu Abrechnungen für Handling-Dienstleistung und Lagergeld / Versicherungen zusammengefasst und über eine Schnittstelle an die Finanzbuchhaltung übergeben.

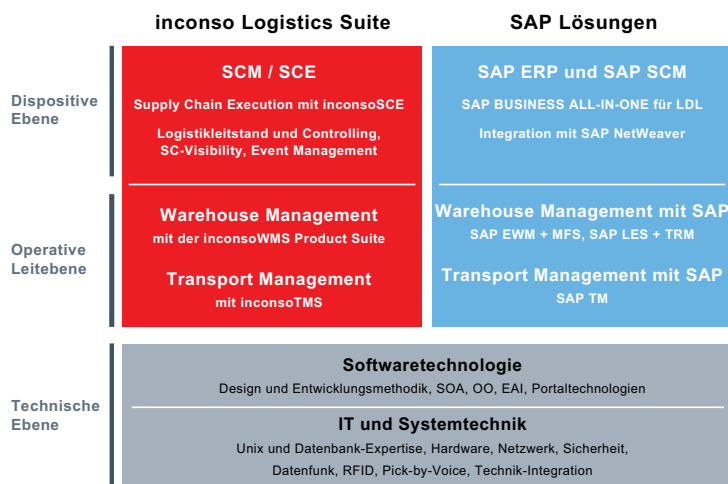
### //// Die Vorteile von inconsoLSA

- **Interne Transparenz**
  - Speicherung der für die Abrechnung relevanten Einzelvorgänge in beliebig definierbarer Differenzierung und Referenzierung
- **Qualitäts-, Effizienzsteigerung und Kostensenkung**
  - Weitestgehend automatische Übernahme der logistischen Dienstleistungen aus operativen Systemen
- **Automatische Bepreisung und Fakturierung auf Basis von hinterlegten Stammdaten**
- **Einfache Erzeugung mit anschließender manueller Bearbeitungsmöglichkeit von Gesamt- / Teilgutschriften und Korrekturrechnungen aus den Ursprungsbelegen unter gesichertem Erhalt der Ursprungsbedingungen**
- **Externe Transparenz**
  - Frei parametrierbare kunden- und servicespezifische Verdichtungsebenen für Einzelnachweise zu den abgerechneten logistischen Dienstleistungen
  - Erzeugung von Gutschriften und Korrekturrechnungen mit Referenz auf den Ursprungsbeleg und die zugehörigen Einzelnachweise
- **Flexibilität**
  - Frei parametrierbare kunden- und servicespezifische Abrechnungszyklen
  - Beliebige additive Beschreibungsmöglichkeiten für Services
  - Integration von Abrechnungen für Sonderleistungen ohne hinterlegte Stammdaten
  - Freie Beleglayout-Gestaltung durch integriertes Standard-Drucktool und umfangreiche Parametrierungsmöglichkeiten für Sortierungen, Steuerung der Einzelnachweise und des Belegversands

# //// Leistungsspektrum der inconso AG

## inconso – Leading Solutions for Supply Chain Optimization

inconso steht für kompetente, professionelle Projektabwicklung von der Analyse und Beratung über Konzeption, Realisierung, Inbetriebnahme und Change Management bis hin zum Support und Lifetime Partnership.



inconso Leistungsangebot im Überblick

## //// Dienstleistungen

Unser Leistungsangebot – eine kurze Zusammenfassung

- **Logistik- und IT-Beratung**
  - **Supply Chain Execution und Visibility-Lösungen**  
Überwachung und Steuerung von Logistiknetzwerken mit inconsoSCE, Beratung, maßgeschneiderte Lösungen
  - **Lagerverwaltung und -steuerung mit der inconsoWMS Product Suite**
  - **Transport Management mit inconsoTMS**
- **SAP Lösungen**
  - **Intralogistiklösungen mit SAP**  
SAP EWM + MFS, SAP LES + TRM
  - **Transport Management mit SAP**  
SAP TM, SAP LE-TRA
  - **SAP ERP-Lösungen**  
SAP Business All-in-One for LSP
- **Komplettlösungen aus einer Hand**
  - Prozessberatung, Software und Technik, RFID, Datenfunk, Pick-by-Voice, Pick-by-Light



### Die inconso AG

Die inconso AG ist das führende Consulting- und Softwareunternehmen für Logistiklösungen in Europa.

### //// Auszug unserer Referenzen



Mehr als 300 Kunden in 20 Ländern auf 4 Kontinenten vertrauen auf Lösungen der inconso AG.  
Nutzen auch Sie unsere Erfahrungen für Ihren Projekterfolg!

BAD NAUHEIM //// BREMEN / DRESDEN / ESSEN / HAMBURG / HEIDELBERG / KÖLN / MÜNSTER / STUTTGART / TOURS (FR)