



//// inconsoWMS Automotive

DAS STANDARDPRODUKT FÜR DIE BESCHAFFUNGS- UND
DISTRIBUTIONSLOGISTIK IN DER AUTOMOBILINDUSTRIE

inconso – Ihr Partner für Beratung und Software in der Logistik

//// inconsoWMS Automotive

inconsoWMS AUTOMOTIVE

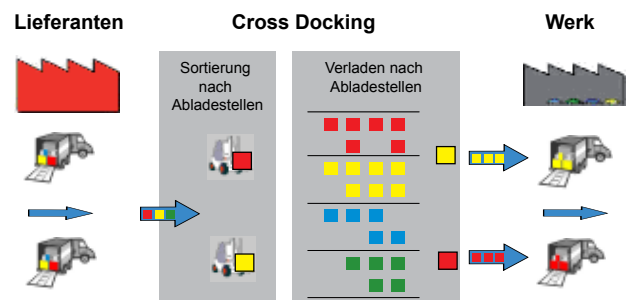
//// Für die Zuliefererindustrie und Logistikdienstleister

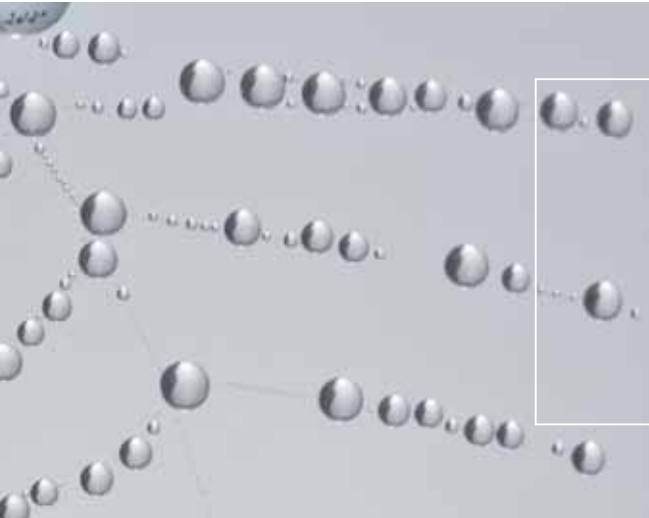
inconsoWMS Automotive, das Standardprodukt für Beschaffungs- und Distributionslogistik in der Automobilindustrie, bietet alle Funktionen einer modernen Logistiksoftware für Zulieferer und Logistikdienstleister. Die Möglichkeit, N-n Beziehungen zu Vorlieferanten, Logistikdienstleistern, Zulieferern und OEM abzubilden, ist ein wesentlicher Bestandteil des inconsoWMS Automotive. Nicht nur das gelieferte Produkt, auch die Lieferung selbst wird zum System. Um dem extrem hohen Bedürfnis nach Liefersicherheit Rechnung zu tragen, werden alle Behälter per Barcode oder RFID gegen die DFÜ-Lieferscheine abgeglichen. Sämtliche internen Transporte vom Wareneingang und Einlagerung bis zur Entnahme und Verladung werden geprüft, um eine schnelle Identifikation und Sicherheit gegen Falschentnahmen zu gewährleisten. Durch einfache Konfiguration mit dem Business Logic Interpreter können jederzeit und während des laufenden Betriebes einzelne Prozessschritte in Abhängigkeit von Empfängern, Lieferanten, Artikelgruppen oder einzelnen Artikeln zur Verkürzung von Prozesszeiten auch übersprungen werden. In dem besonders sensiblen Bereich der sicherheitsrelevanten Teile kann im Arbeitsgang die Seriennummer der Teile oder in der Sequenzierung eine Produktionsnummer in einem Schritt mit erfasst und abgeglichen werden. Ein integrierter Schnittstellenmanager bietet eine umfassende Flexibilität im Bereich der Kommunikation mit Kunden, Lieferanten und Inhouse-Systemen. Hierfür stehen alle branchen-

üblichen Formate wie VDA, ODETTE oder EDIFACT zur Verfügung. Selbstverständlich können auch individuelle Formate abgebildet werden.

//// Mehrstufiges Cross Docking – Konsolidierung der Logistikfunktionen für die Werke

Vor dem Hintergrund einer hohen Prozess- und Versorgungssicherheit, bei gleichzeitiger Kostenoptimierung ist es wichtig möglichst hohe Synergieeffekte bei der Versorgung der Werke zu generieren. Das inconsoWMS Automotive ist für die notwendigen Prozesse innerhalb eines Konsolidierungslagers die richtige Softwarelösung, damit die Ziele erreicht werden können.





inconsoWMS Automotive

Das Standardprodukt für die Beschaffungs- und Distributionslogistik in der Automobilindustrie.

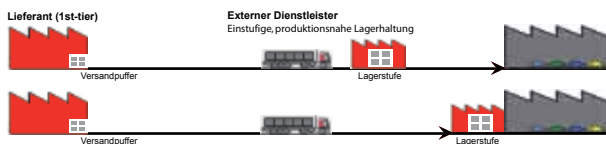
JUST-IN-SEQUENCE

//// Damit die Perlenkette nicht reißt

Wenn die Zahl der Produktvarianten steigt, die Fertigung also immer komplexer wird, bietet sich ein Konzept an, das Wirtschaftlichkeit und die Beherrschung der Komplexität verspricht: die Synchronische Produktion.

Das inconsoWMS Automotive JIS-Modul dient zur Bearbeitung von produktionssynchronen Lieferabrufen des Kunden, unterstützt bei der Lieferplanung der JIT-/JIS-Lieferung und erstellt Aufträge aus Abrufen. Die Vorschau- und Reichweitenvorschaulisten zur Lieferplanung genutzt werden. Auf Basis der Vorschau- und Reichweitenvorschaulisten zur Lieferplanung genutzt werden. Auf Basis der Vorschau- und Reichweitenvorschaulisten zur Lieferplanung genutzt werden.

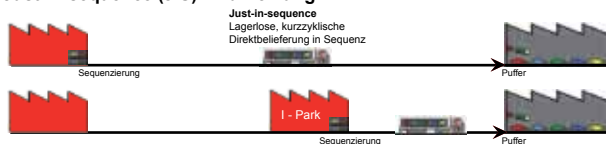
Einstufige Lagerabwicklung (EDL)



Just-in-time (JiT) - Abwicklung



Just-in-sequence (JiS) - Abwicklung

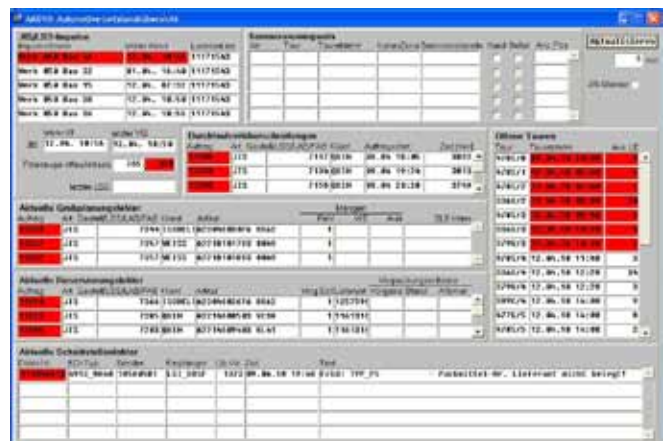


//// Den Auftragsstatus im Blick: der Leitstand

Über den zentralen Leitstand erhält der Anwender den kompletten Überblick über die Datenkommunikation, die Durchlaufzeiten der Aufträge, den Kommissionierstatus, die Tourabfahrten und die Bestandssituation.

Für den erforderlichen Komfort gehören dabei konfigurierbare Warnschwellen und -farben und direkte Verzweigungen in Detailmasken zur weiteren Bearbeitung.

Parallel sorgen weitere Detailleitstände für spezielle Tätigkeiten wie JIS-Abrufe oder Montagen für die erforderliche Transparenz der Abläufe.



//// **Transparenz und Kontrolle über die Lieferkette**

Das Modul „Vorlieferantensteuerung“ wurde speziell für die Überwachung von Lieferketten entwickelt. Mit dieser Applikation lässt sich das komplette Beschaffungsmanagement der Lieferkette abbilden, zusätzlich können Rechnungen und Gutschriften verwaltet werden. In der Lieferstruktur wird festgelegt, wie Artikel oder Baugruppen zusammengesetzt sind und durch welche Lieferanten Einzelteile geliefert werden. Auf Basis dieser Lieferstruktur und unter Berücksichtigung der jeweiligen Transportzeiten und Bestandssituationen (Lagerbestände, Reichweitenprüfungen, Mindest- und Sicherheitsbestände) wird der ursprüngliche, vom Warenempfänger übersendete Lieferabruf „zerlegt“ und gleichzeitig für jeden einzelnen Lieferanten aufbereitet.

/// **Logistische Dienstleistungen abrechnen – einfach und sicher mit inconsoLSA**

Die Abrechnung logistischer Dienstleistung auf konventionellem Wege ist aufwändig und oftmals fehlerbehaftet. Mit dem wachsenden Angebot von Mehrwertdienstleistungen (Value Added Services) und deren Abwicklung nehmen derlei Risiken noch weiter zu.

Mit inconsoLSA steht ein auf die spezifischen Belange von Logistikdienstleistern zugeschnittenes Standardprodukt zur Verfügung, das sich seit Jahren erfolgreich in der Praxis bewährt. Konzipiert ist es als automatisiertes Abrechnungssystem für im Auftrag Dritter erbrachte logistische Dienstleistungen. Grundlage für die Abrechnung sind Bestandsinformationen und Einzelvorgänge, die über definierte Schnittstellen in beliebiger Granularität aus den operativen Systemen übernommen oder wahlweise manuell erfasst werden. Im inconsoLSA werden diese Informationen auf Basis hinterlegter Preise, Abrechnungsrhythmen und -algorithmen abgerechnet.

Für die erforderliche Transparenz dem Klienten gegenüber sorgen die parallel erzeugten, frei konfigurierbaren Einzelnachweise.

BAD NAUHEIM //// BREMEN / DRESDEN / ESSEN / HAMBURG / HEIDELBERG / KÖLN / MÜNSTER / STUTTGART / TOURS (F)

DIE INCONSO AG

Die inconso AG ist das führende Consulting- und Softwareunternehmen für Logistiklösungen in Europa. Über 400 Mitarbeiter an den Standorten Bad Nauheim, Bremen, Dresden, Essen, Hamburg, Heidelberg, Köln, Münster, Stuttgart und Tours (Frankreich) bieten mit fundierter Beratung, innovativen, praxisgerechten Softwareprodukten und professioneller Systemintegration Lösungen zur Optimierung kundenspezifischer Logistikprozesse. Schwerpunkte sind dabei das Warehouse Management mit der inconsoWMS Product Suite sowie mit SAP EWM und LES, das Transport Management und Supply Chain Execution- und Visibility-Lösungen für namhafte Handels-, Industrie und Dienstleistungsunternehmen.

Die **inconso AG** verfügt über umfassendes Know-how und langjährige Branchenerfahrung im Automotive-Bereich und hat bereits eine Vielzahl von Standardlösungen mit spezifischer Ausprägung für eine effiziente Abwicklung der Beschaffungslogistik realisiert und implementiert.

inconso AG //// Dieselstraße 1-7 //// 61231 Bad Nauheim

Telefon +49 6032 348-0 //// Fax +49 6032 348-100 //// marketing@inconso.de //// www.inconso.de ////